

VESTÍBULO PRINCIPAL

CAPACIDAD: vestíbulo 772 m² + terraza 465 m²

- **Cóctel:** 500 pax

HORARIO: de lunes a viernes a partir de las 20:00 h, y fines de semana.

SERVICIOS INCLUIDOS:

- Limpieza
- Seguridad
- WIFI

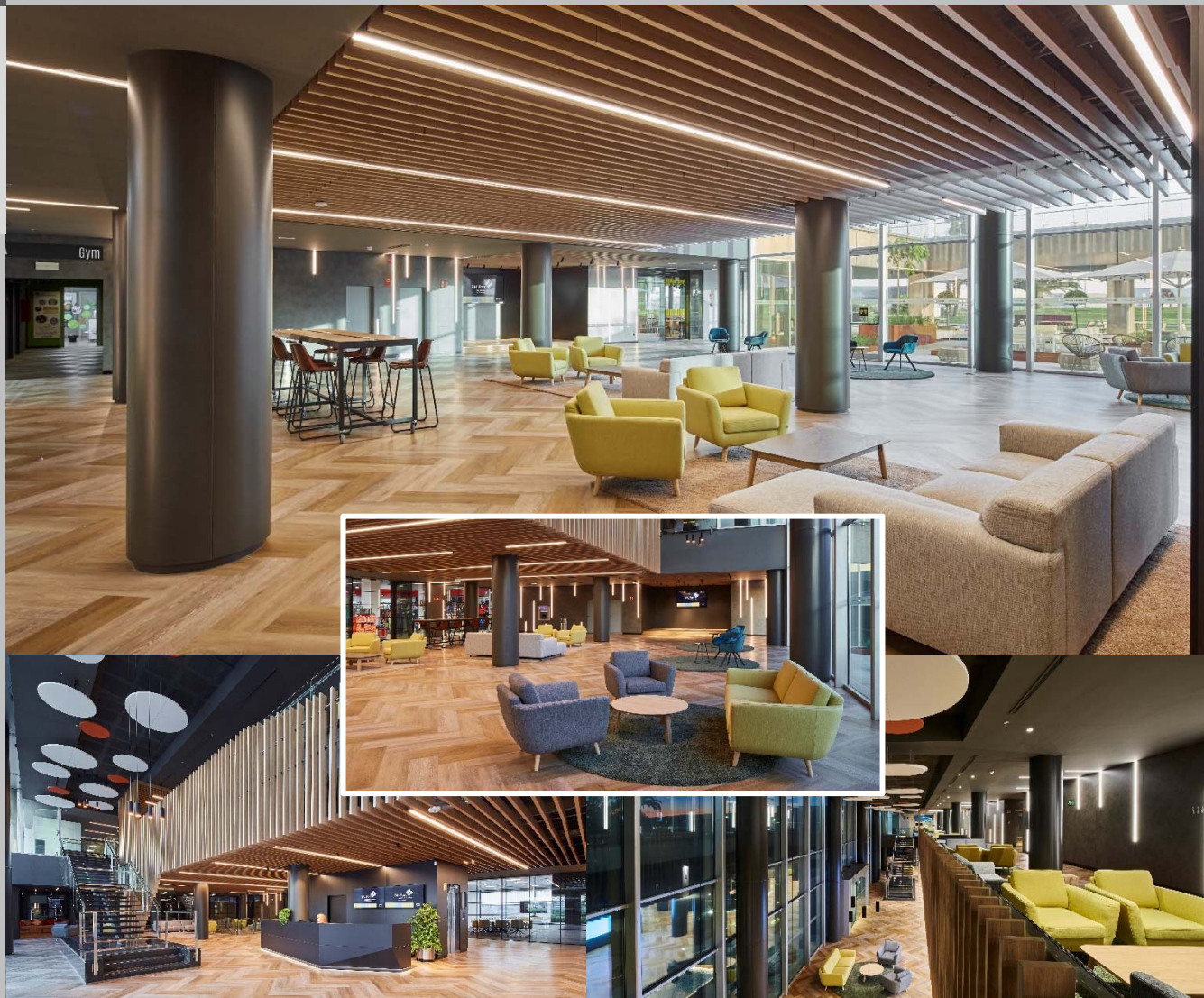
SERVICIOS ADICIONALES:

- Ver sección de Catering (exclusividad).
- Seguridad fuera de horario edificio.
- LEDWALL de 138".
- Monitor de 82".



ALQUILER DE ESPACIOS 2020
T. 93 552 58 40 - koke.herrero@zalport.com

Espacio singular y polivalente para presentaciones y reuniones especiales que destaca por un diseño actual a base de maderas naturales y mobiliario a medida. Se puede combinar con la terraza principal, espacio desde el que se accede.



Jornada completa y media jornada

Tarifas a concretar según necesidades

Vestíbulo principal + Terraza

Tarifas a concretar según necesidades